



ニュースリリース

平成27年 4月 8日
国立大学法人千葉大学教育学部附属中学校

千葉大学教育学部附属中学校が、統合50周年を迎えます。 4月18日、「統合50周年記念式典」を開催

国立大学法人千葉大学教育学部附属中学校は、昭和40年4月に、前身の附属第一中学校（千葉市亥鼻）と附属第二中学校（四街道市）の2校が統合し、千葉大学教育学部附属中学校として開校して50年目という大きな節目を迎えました。4月18日には記念式典を開催いたします。

■記念式典・記念講演の日程

1. 期日 平成27年4月18日（土）
2. 会場 千葉大学教育学部附属中学校
3. 日程 開式 9:30
（学校長式辞・統合50周年記念事業報告・千葉県教育委員会教育長祝辞・千葉大学長祝辞ほか）
記念演奏 10:10～
記念講演 11:10～
閉式 12:00
4. 参加予定者 在校生、教職員、来賓、事前申し込みのあった卒業生、在校生・卒業生保護者及び家族、旧教員、他 ※関係者以外のご来場はお断りいたします。

■卒業生による記念演奏・記念講演

【記念演奏】バイオリンとピアノのしらべ



高橋 梓
2000年本校卒業
第3回独クワッケンブ
リュック国際芸術コ
ンクール第1位
第9回日本演奏家コン
クール 第1位及び芸
術賞など受賞



高橋 渚
2002年本校卒業
ドバイ国際ヤング
ヴィルトゥオーソコ
ンクール準優勝
ヒンデミット国際コ
ンクール第3位



嶋田 和人
1974年本校卒業
医学博士（耳鼻咽喉科学）
科学博士（航空宇宙医学）
現在JAXA飛行技術研究セ
ンター医長

■千葉大学教育学部附属中学校長 丸山研一

本校が統合してからの50年間の間に、校舎の新営や千葉大学の国立大学法人化など、いくつかの変化を経験しつつ、教員養成系学部附属中学校として、我が国や地域社会から期待される場所は小さくありません。国立大学附属学校園の社会的使命が問われている現在、本校の原点を見つめ直し、長い歴史を振り返りつつ、本校が果たしてきた意義を再認識し、先人たちの努力に思いをはせるとともに、未来に向けての希望と展望について語り合える場を共有することは、大変意味のあることだと考えています。本校教職員、生徒、卒業生だけでなく、本校に関係した様々な方々の思いとともに、統合50周年の年が永く記憶に残るものとなるよう、この記念式典を開催いたします。

本件に関するお問い合わせ
千葉大学教育学部附属中学校 事務室 TEL:043-290-2493

■千葉大学教育学部附属中学校の歴史

1947年（昭和22年）4月 学制改革により、六三制実施。従来の高等科が独立し、千葉師範学校男子部、女子部に附属中学校が設立される。千葉師範学校男子部附属中学校及び女子部附属中学校設立。

1949年（昭和24年）5月 新制千葉大学発足により千葉師範学校が千葉青年師範学校と共に学芸学部の母体として包括されたため千葉大学千葉師範学校男子部附属中学校及び女子部附属中学校となる。

1951年（昭和26年）4月 文部省令により千葉大学教育学部附属第一中学校、附属第二中学校と改称。



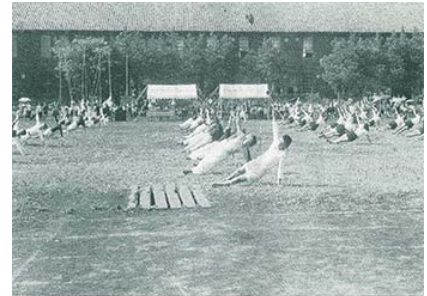
附属第一中学校の校章



再建された附属第一中学校の校舎



附属第二中学校の校章



附属第二中学校の校舎と生徒

1965年（昭和40年）4月



統合後の校舎

千葉大学教育学部附属第一中学校（旧千葉師範学校男子部附属中学校）と千葉大学教育学部附属第二中学校（旧千葉師範学校女子部附属中学校）が統合。西千葉弥生町に移転。それに伴い、千葉大学教育学部附属中学校と改称。



1979年（昭和54年）4月 海外帰国子女受入れ開始。（定員15名）

1997年（平成9年）3月 校舎棟竣工。



2000年（平成12年）1月 管理棟、体育館、プール竣工。新校舎完成。

2004年（平成16年）4月 国立大学法人千葉大学教育学部附属中学校と改称。